

# 62 onderzoeken naar Woonbeleid

Bouw verder aan wat al onderzocht is

## Waar ga je als raadslid helemaal over?

### Dit is al onderzocht

-  Inzicht beleid
-  Uitvoering
-  Verschillende rollen
-  Wat wordt bereikt
-  Effectiviteit
-  Rol gemeente bij sturen ontwikkelingen
-  Balans aanbod
-  Instrumentarium

### Dit is nog onderbelicht

-  Middensegment (middenhuur en betaalbare koop)
-  Wonen zorg en aandachtsgroepen
-  Bestaande voorraad
-  Verduurzaming
-  Andere vormen van wonen
-  Reflectie op nationale beleidskeuzes
-  Verbinding met andere ruimtelijke domeinen

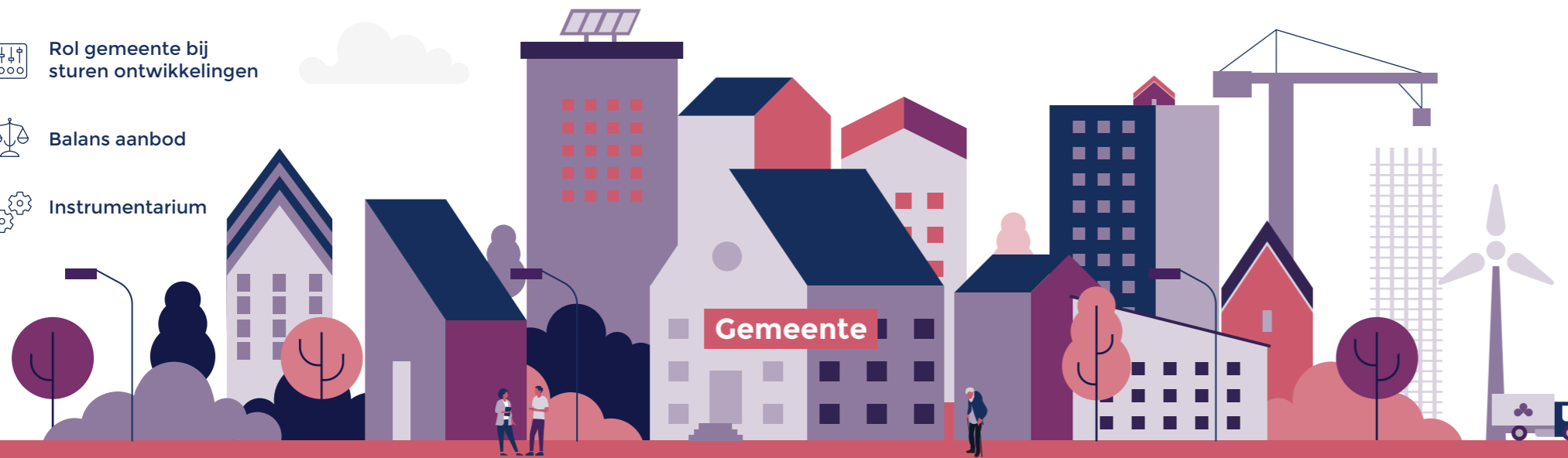
## Waar ga je met anderen over?

-  Regionale flexpools en experts
-  Verdeling sociale woningbouw
-  Woondeals
-  Aansluiting bij bestaande overlegstructuren



## Waar ga je niet over?

-  Middenhuur
-  Verdragende factoren
-  Betaalbare koopwoningen
-  Streefpercentage 30% sociale huurwoningen
-  Capaciteitstekorten
-  Landelijke monitoring



## Inzichten voor jouw gemeente uit eerdere onderzoeken


 **Zorg voor goede woonvisie**  
Actueel, gebaseerd op woonbehoefteonderzoek, kwantitatief en kwalitatief en niet te abstract.

 **Koppel acties/afspraken/bouwprojecten aan doelstellingen woonbeleid**

 **Zorg voor monitoring en evaluatie**



 **Versterk kaderstellende en controlerende rol van de raad**

 **Provincies: verhelder rol en inzet instrumenten**

 **Bekijk vergelijkbare onderzoeken**  
Bijvoorbeeld: Evenwichtig woningaanbod over Amsterdam

# 62

**Onderzoeken**  
Spreiding rekenkamer-  
onderzoeken in de  
periode 2015-2023

